



 **DMG**

**Ison[®] – инновационное лечение
кариеса без препарирования!**

Наш принцип:

Сохранение здоровых тканей зуба!

Добро пожаловать в новую эру стоматологии. Теперь у Вас есть возможность остановить кариес на ранних стадиях с помощью уникальной методики, которую с энтузиазмом воспримут Ваши пациенты – без препарирования, без боли и сохраняя здоровые ткани зуба. Опробуйте на практике и предлагайте своим пациентам этот микроинвазивный метод лечения.

Становитесь участником движения
«СВЕРЛИМ? НЕТ, СПАСИБО!»



Проблема: Начальный кариес!

Существующие методики не всегда обеспечивают успешный результат



Вид кариозных поражений на проксимальных поверхностях

- **Фторирование?**

Эффективно только на самых ранних стадиях.

- **Реставрация?**

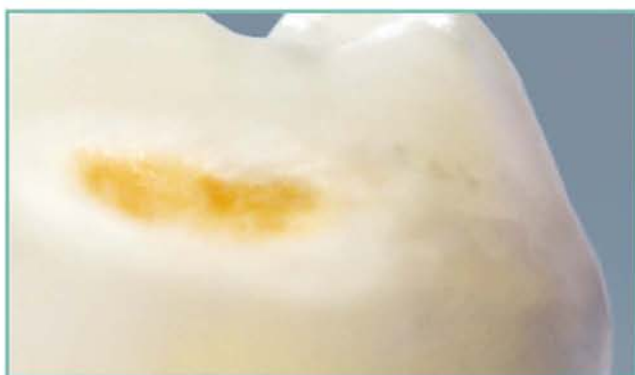
Даже при самом щадящем подходе происходит потеря большого объема здоровых тканей зуба.

Первые симптомы – плохой признак!

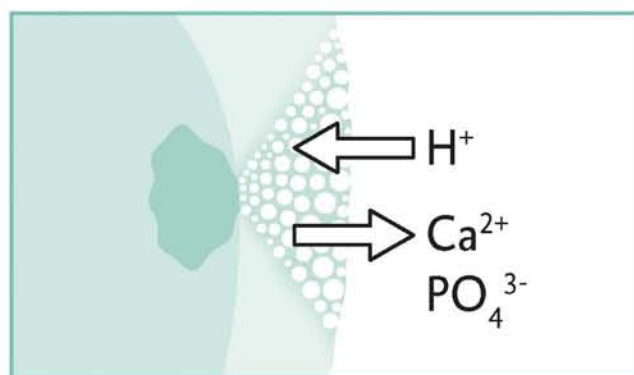
Симптомы кариеса:

- Начальный кариес вызывает деминерализацию ниже псевдоинтактного слоя.
- Такая деминерализация приводит к образованию пор в зоне поражения в объеме до 30%.
- Сквозь этот пористый слой проникают кариесогенные кислоты, растворяя минералы эмали.

Рассмотрим проблему подробнее!



Клиническая картина кариозного поражения на ранней стадии

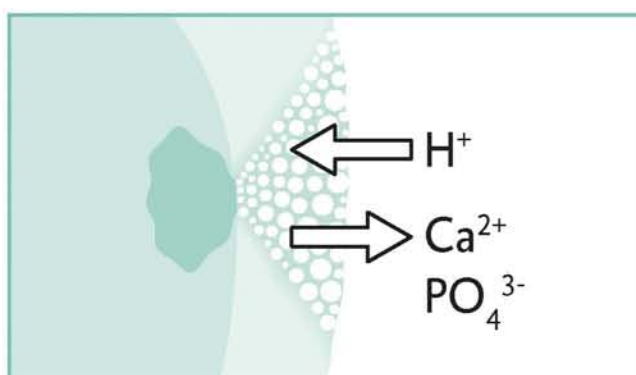


Система ионного обмена в зоне поражения

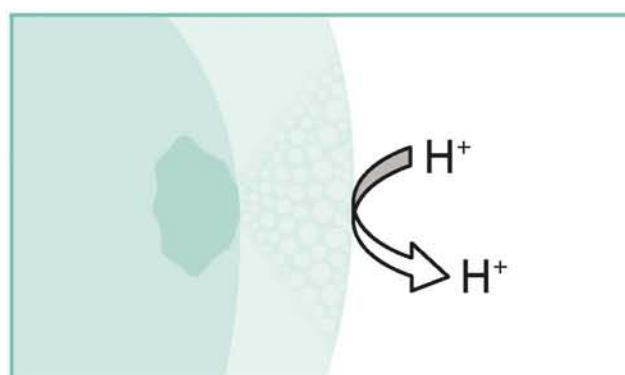
Революционное решение: Icon от компании DMG

Инфильтрация кариозных поражений с помощью материала Icon

- Разработан в сотрудничестве с Charité (Берлин) и Университетом г. Киль
- С помощью Icon Вы можете остановить кариес на ранней стадии без препарирования и сохраняя здоровые ткани зуба.



Кариесогенные кислоты деминерализуют эмаль



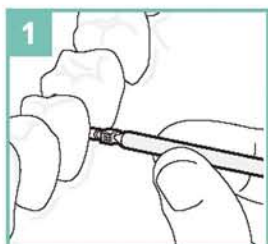
Icon блокирует все пути для диффузии



Наборы для применения
на проксимальных
и гладких поверхностях.

Ison это просто: заполняет, стабилизирует, запечатывает!

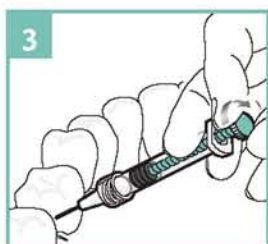
Применение



Слегка разобщите пораженные зубы с помощью специальных клиньев.



Удалите псевдоинтактный поверхностный слой с помощью геля 15% HCl для раскрытия пор в зоне поражения.



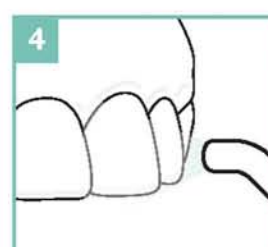
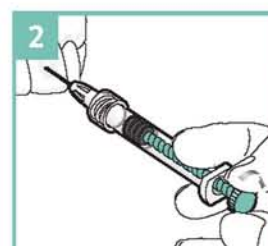
Высушите систему пор с помощью этанола.



Нанесите Ison на область поражения с помощью аппликатора. Благодаря капиллярным силам полимер внедряется в зону поражения и запечатывает поры.



Удалите излишки материала, полимеризуйте светом.



Последние два этапа выполняются **повторно**.

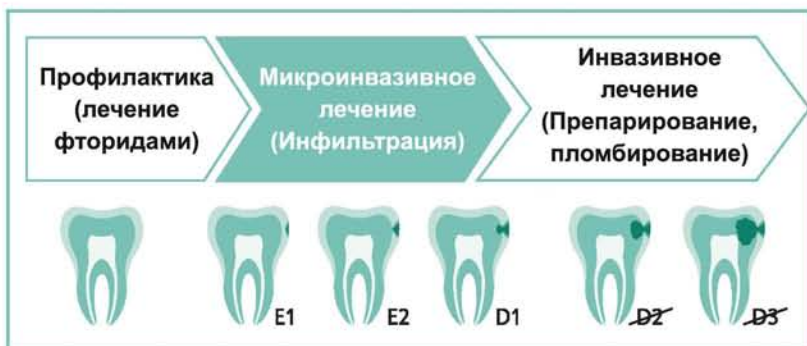
В целом длительность процедуры составляет **15 минут для каждой области**.

И каков результат? Просто впечатляющий!

Важные преимущества для Вас и Ваших пациентов:

- Процесс развития кариеса можно остановить на длительное время.
- Сохраняются здоровые ткани зуба.
- Поверхность выглядит, как здоровая эмаль. Данная методика может также использоваться для лечения кариозных «белых пятен».
- Продление срока жизни зуба
- Безболезненная техника без анестезии и препарирования
- Простая методика в одно посещение

Показания к применению ICON:



Icon показан при поражениях на глубину E1, E2 и D1.



Мировые исследования: будущее за микроинвазивным лечением



Подробный обзор проводимых исследований на тему инфильтрации кариеса представлен на сайте www.drilling-no-thanks.com.

Информация об Icon из первых рук!



Icon Caries Infiltrant - proximal

Стартовый набор

2 индивидуальные упаковки, в каждой из них:

- 1 шприц @ 0.3 мл Icon-Etch
- 1 шприц @ 0.45 мл Icon-Dry
- 1 шприц @ 0.45 мл Icon-Infiltrant
- 6 проксимальных насадок
- 1 насадка Luerlock
- 4 межзубных клина

REF 220341

Экономичная упаковка

7 индивидуальных упаковок, в каждой из них:

- 1 шприц @ 0.3 мл Icon-Etch
- 1 шприц @ 0.45 мл Icon-Dry
- 1 шприц @ 0.45 мл Icon-Infiltrant
- 6 проксимальных насадок
- 1 насадка Luerlock
- 4 межзубных клина

REF 220237



Icon Caries Infiltrant – smooth surfaces

Стартовый набор

2 индивидуальные упаковки, в каждой из них:

- 1 шприц @ 0.3 мл Icon-Etch
- 1 шприц @ 0.45 мл Icon-Dry
- 1 шприц @ 0.45 мл Icon-Infiltrant
- 6 вестибулярных насадок
- 1 насадка Luerlock

REF 220343

Экономичная упаковка

7 индивидуальных упаковок, в каждой из них:

- 1 шприц @ 0.3 мл Icon-Etch
- 1 шприц @ 0.45 мл Icon-Dry
- 1 шприц @ 0.45 мл Icon-Infiltrant
- 6 вестибулярных насадок
- 1 насадка Luerlock

REF 220238



Расход материалов в упаковке в зависимости от количества процедур

Область применения	 проксимальные поверхности		 гладкие поверхности	
	Стартер	Эконом	Стартер	Эконом
Упаковка	2	7	2	7
Количество наборов	2	7	2	7
Количество дефектов	4	14	4-6	14-21

 **DMG** С улыбкой будущему.



Генеральный дистрибьютор:
ООО "Компания КРИСТАЛЛ"

65055 г.Одесса, ул. Дорожная, 25
тел.: 0 800 505 8 500; 0(482) 33 30 05;
факс 0(48) 777 33 37
e-mail: info@kristall-odessa.com