

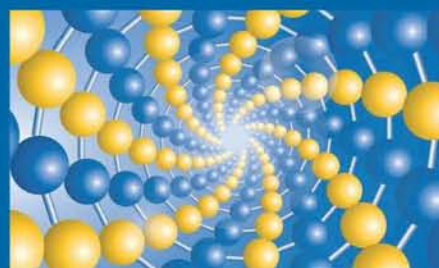
Принцип партнёрства.

LuxaCore Z · LuxaPost · LuxaBond

Новый партнёр:
LuxaCore Z!



 **DMG**



Принцип партнёрства.

LuxaCore Z | LuxaPost | LuxaBond

Полная система эндодонтического лечения с помощью штифтов

На протяжении многих лет стоматологи доверяли LuxaCore как материалу для восстановления культи зуба, реставраций и фиксации внутриканальных штифтов. В качестве подходящих штифтов для LuxaCore Z DMG предлагает LuxaPost как логическое завершение линейки качественных материалов. Для полного завершения композиции компания DMG предлагает адгезивную систему LuxaBond – Total Etch.

Сочетание этих специализированных продуктов составляет идеально скоординированную систему для профессионального лечения корневых каналов с применением штифтов.

Преимущества:

- Однородный моноблок
- Надёжное сцепление
- Безопасная работа
- Идеально скоординированная система

LuxaCore Z

материал для восстановления культи

LuxaPost

стекловолоконные штифты

LuxaCore Z

цемент для фиксации штифтов

LuxaBond

адгезивные системы



LuxaCore Z - Dual

Материал для восстановления культи зуба и цемент для внутриканальных штифтов - ещё ближе к природе

LuxaCore Z – Dual известный на весь мир материал для восстановления культи и цемент для внутриканальных штифтов. Ни один другой материал настолько точно не имитирует свойства натурального зуба. Поэтому LuxaCore Z – Dual препарируется как дентин, что помогает без усилий создавать идеальную культю. Как первый материал такого уровня, LuxaCore Z – Dual сочетает оригинальную запатентованную DMG nano технологию и диоксид циркония. Благодаря high-tech химии мы смогли повысить показатели прочности на сжатие и режущие свойства материала, даже по сравнению с широко известным и отлично себя зарекомендовавшим материалом LuxaCore–Dual.

LuxaPost

Качественные штифты от DMG - рентгеноконтрастность и предварительная силанизация

LuxaPost – это стекловолоконные усиленные композитные штифты, которые можно фиксировать на адгезивный композит LuxaCore Z. Их модуль эластичности схож с показателями как LuxaCore Z, так и природного дентина. Таким образом, LuxaPost и LuxaCore Z составляют единую часть системы, состоящую из канала, штифта, цемента и материала для восстановления культи. Для максимального удобства и простоты в работе теперь штифты LuxaPost обладают высокой рентгеноконтрастностью и предварительно обработаны силаном. Штифты LuxaPost представлены в практичной аккуратной упаковке.

LuxaBond-Total Etch

Надёжная ретенция - универсальность применения

LuxaBond – Total Etch – это адгезивная система, которая великолепно подходит для использования со всеми материалами химического и двойного отверждения такими как LuxaCore, Vitique, PermaCem. Так как это система химического отверждения, то она идеально подходит для адгезивной фиксации штифтов, культи, вкладок, накладок, коронок и мостов. Специально созданные эндобраши помогают внести материал в полость канала. Для более легкой работы пошаговое применение указано на флаконах. Сами флаконы бонда имеют цветные крышечки для легкой идентификации врачом компонентов системы.

На следующих страницах представлены все четыре компонента отдельно, которые обеспечивают успешное эндодонтическое лечение.



LuxaCore Z: композит премиум-класса с уникальной запатентованной nano-технологией и диоксидом циркония.



LuxaCore Z: простое внесение в даже самые тонкие каналы с новыми канюлями Endo-Tips.



LuxaPost: практичная упаковка LuxaPost для быстрой и удобной работы со штифтами и разверткой.



LuxaPost: штифты и развертки представлены в трех размерах с соответствующей цветовой кодировкой.



LuxaBond-Total Etch: флаконы с соответствующим обозначением на каждом этапе работы

LuxaPost

рентгеноконтрастность
предварительная
силанизация

Стекловолоконные усиленные композитные штифты с модулем эластичности, схожим с показателями природного дентина

Идеальная система.

Для фиксации LuxaPost идеально подходит цемент LuxaCore Z. Более того, LuxaCore Z подходит для восстановления культи зуба. Сочетание этих материалов, созданных друг для друга, гарантирует цельную ортопедическую конструкцию. Гомогенность материалов системы гарантирует высочайшее качество реставрации.

Природные характеристики материала.

Подобно LuxaCore Z, характеристики LuxaPost схожи с природными зубами. Модуль эластичности LuxaPost, то есть степень его эластичности и прочности, практически такие же как у природного дентина, что снижает пик напряжения в системе (штифт-цемент-канал), а также снижает риск трещины канала. Высокая степень прозрачности штифта предотвращает его просвечивание, тем самым, обеспечивая гармоничное введение и эстетический вид.

Предварительная силанизация и рентгеноконтрастность

Чтобы еще больше отвечать требованиям стоматологов, новые штифты LuxaPost обладают высокой рентгеноконтрастностью и предварительно обработаны силаном, что значительно облегчает внесение штифта и снижает время лечения, поскольку дополнительное нанесение силана уже не требуется.

Тем не менее, для тех врачей которые не желают отказываться от этапа силанизации, компания DMG предлагает надежную двухкомпонентную систему Silane.

Особенности	Преимущества
Модуль гибкости как у природного дентина	Снижен риск поломки корня
Однонаправленные волокна	Высокая прочность на изгиб
Рентгеноконтрастность	Безопасная работа
Предварительная силанизация	Более короткое время лечения
Конусная форма	"Бережная" обработка зубной субстанции
Одна развёртка для каждого размера Предварительная обработка бором не требуется	Простота работы



Перед началом лечения, корневые каналы запломбированы



Препарирование корневого канала



Примерка штифта



Подрезание штифта



Конкурент А Конкурент В LuxaPost
Сравнение рентгеноконтрастности.

LuxaBond-Total Etch

Адгезивная система двойного отверждения

Универсальное применение

Как идеальный спутник материалов LuxaPost и LuxaCore Z-Dual, бонд система LuxaBond-Total Etch завершает линейку DMG материалов для эндодонтических реставраций с использованием внутриканальных штифтов, а также для цементирования и фиксации внутрисполостных вкладок. Химическое отверждение материала предупреждает преждевременную полимеризацию скопившихся на границе зуба и материала излишков бонда на дне полости («pooling effect»), а также гарантирует полимеризацию тех участков, куда свет полимеризационной лампы не может попасть. Более того, LuxaBond-Total Etch вместе с LuxaCore Z – Dual являются идеальной парой для восстановления культи зуба и техники адгезивного цементирования коронок и мостов с такими цементами как, например Vitique или PermaСem. Для этих процедур также возможна фотополимеризация.

Надёжный бонд

Система LuxaBond-Total Etch состоит из следующих компонентов: Pre-Bond, Bond A и Bond B. Первый компонент Pre-Bond, упрощающий применение отличных качеств системы, наносится после протравки эмали и дентина. Он обеспечивает быстрое отверждение смеси двух бонд компонентов (Bond A и Bond B) на твердых тканях зуба и, таким образом, образует прочную анкерную поверхность для нанесения реставрационного материала. Результат: лучшая адгезия по сравнению с двухкомпонентными бонд-системами, которые отверждаются только вместе с реставрационным материалом.

В добавление к вышесказанному нужно заметить, что компонент Pre-Bond позволяет продлить рабочее время смеси бонд компонентов, полимеризация которых ускоряется только при контакте с Pre-Bond.

Особенности	Преимущества
Самоотверждение	Полимеризация даже без отверждения лампой Отсутствие преждевременной полимеризации скопившихся на границе зуба и материала излишков бонда («pooling effect»)
Совместимость с материалами двойного химического отверждения	Подходит для всех видов применения LuxaCore
Компонент Pre-Bond способствует быстрой полимеризации в дентине	Более длительное рабочее время смеси бонд компонентов Отличная ретенция
Эндобраши специальной формы	Простое внесение в корневой канал



Протравка канала и полости (эмаль – 20-60 сек., дентин – до 15 сек.)



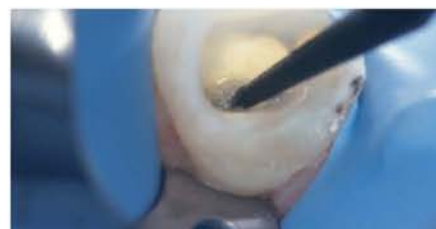
Очистка и осушка



Нанесение Pre-Bond с помощью эндобраша специальной формы



Смешивание бонда А и бонда В.



Нанесение смеси (бонд А и бонд В) на стенки полости

LuxaCore Z - Dual

НОВИНКА
С диоксидом циркония и nano-технологией

Материал для восстановления культи зуба с диоксидом циркония и nano-технологией

Ещё ближе к природе

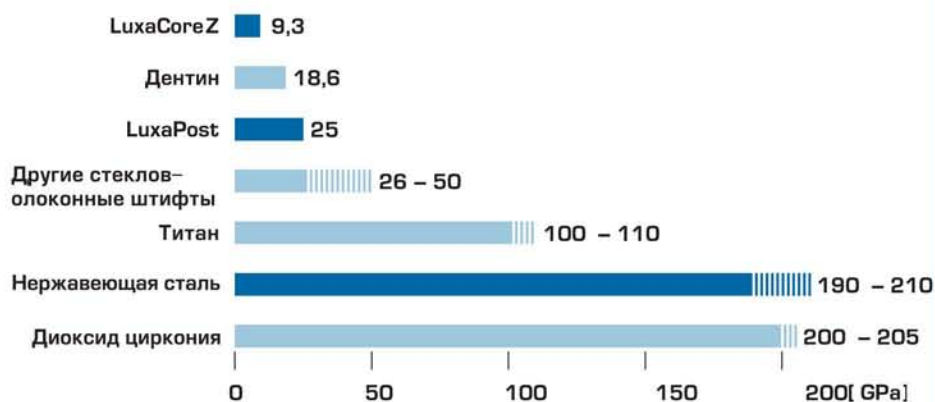
Обладая отличными механическими свойствами, LuxaCore Z-Dual ближе к натуральному зубу, чем любой другой материал в этой категории. Благодаря запатентованной компанией DMG nano-технологии и добавлению диоксида циркония мы смогли еще больше улучшить и повысить прочность на сжатие и режущую способность по сравнению с признанным и проверенным временем LuxaCore-Dual.

Уникальная особенность LuxaCore Z-Dual это то, что он режется как натуральный дентин, что гарантирует точное простое и быстрое препарирование, а высокая прочность на сжатие обеспечивает стабильность материала под коронкой.

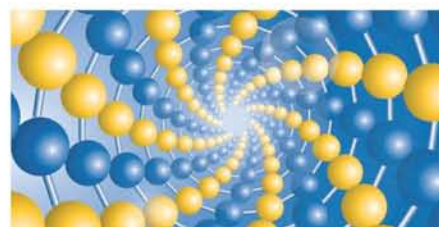
Инновационная nano-технология

Использование nano-технологии часто приводит к агломерации частиц в смоляной матрице и «мешает» прочности на сжатие и режущей способности. Уникальная запатентованная DMG nano-технология предупреждает появление этих нежелательных эффектов. Частицы остаются разделенными и материал полностью раскрывает все свои преимущества и возможности, которые дает nano-технология.

Сравнение модуля изгиба различных материалов



LuxaPost и LuxaCore Z: схожие с природным дентином свойства материала для создания моноблока.



LuxaCore Z: благодаря уникальной запатентованной DMG nano-технологии материал еще ближе к показателям дентина.



Фиксация штифта LuxaPost с помощью LuxaCore Z-Dual в качестве фиксирующего цемента.



Восстановление культи зуба с помощью LuxaCore Z-Dual.



Простая и легкая обработка благодаря тому, что материал режется как дентин.



Цельная ортопедическая эндореставрация: моноблок.

Супер качества

Ни один материал не приблизился настолько к показателям природного дентина, как LuxaCore Z-Dual. Прочность на сжатие материала также очень высока (смотри диаграмму справа), что в свою очередь гарантирует идеальную естественную реставрацию.

Великолепные текучие свойства

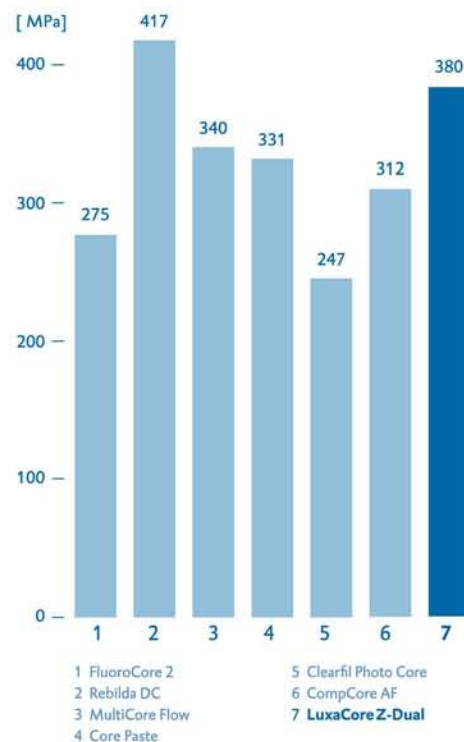
Отличная текучесть материала гарантирует оптимальную адаптацию к стенкам полости и к штифту. А пленка толщиной всего лишь 20 нм является еще одним убедительным доводом в пользу этого материала в качестве цемента для фиксации внутриканальных штифтов (согласно стандарту ISO 4049 предельная толщина пленки для цементов должна составлять 25 нм).

Автоматическое смешивание и прямое внесение

С такими удобными аппликационными системами Automix и Smartmix материал LuxaCore Z-Dual, равно как и его предшественник LuxaCore, автоматически смешивается, дозируется и вносится непосредственно в полость. Специальные канюли Endo-Tips облегчают внесение материала в корневой канал.

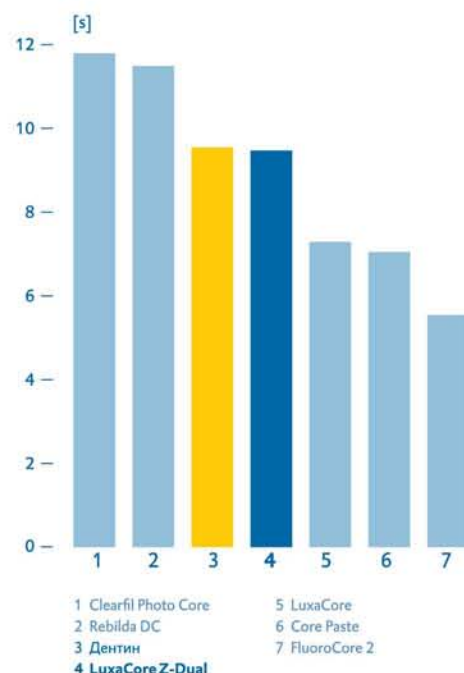
Особенности	Преимущества
Материал обрабатывается как дентин	Равномерное «без рывков» препарирование
Исключительно высокая прочность на сжатие	Отличная стабильность под коронкой
Высокая текучесть	Оптимальная адаптация
Гарантированное отверждение	Не требуется послыное нанесение
Химическая и фотополимеризация	Удобство в работе
Представлен в трех оттенках	Синий: контраст с тканями зуба А3: эстетическое решение под полнокерамические коронки Светлый опаловый: сочетает в себе плюсы двух других оттенков

Прочность на сжатие



Исследования компании DMG, учетные данные, DMG, Гамбург, 2007.

Режущая способность



Cachovan G. et al: Сравнительное исследование in vitro режущей способности различных материалов для восстановления культи зуба, DZZ (62), 2007, стр. D10.

LuxaCore Z-Dual



Упаковка

1 картридж 48г,
30 насадок Automix-Tips
30 насадок Intraoral-Tips
Светлый опактовый REF 213332
А3 REF 213330
Синий REF 213331



Упаковка

2 шприца Smartmix 9г,
20 насадок Smartmix-Tips
10 насадок Intraoral-Tips
10 насадок Endo-Tips
Светлый опактовый REF 213336
А3 REF 213334
Синий REF 213335

LuxaCore



Упаковка

1 картридж 50 г,
35 насадок Smartmix-Tips
35 насадок Intraoral-Tips
Светлый опактовый REF 110422
А3 REF 110421

LuxaBond-Total Etch



Упаковка

1 флакон 5 мл Pre-Bond
1 флакон 5 мл Bond A,
1 флакон 5 мл Bond B,
1 шприц 2 мл гель для протравки средней
вязкости
25 красных эндобрашей,
25 черных эндобрашей,
3 насадки Luer-Lock Tips,
1 планшет для смешивания REF 212384

LuxaPost



Стартовый набор

5 штифтов \varnothing 1,25 мм
5 штифтов \varnothing 1,375 мм
5 штифтов \varnothing 1,5 мм
1 развертка \varnothing 1,25 мм
1 развертка \varnothing 1,375 мм
1 развертка \varnothing 1,5 мм
30 силиконовых стопперов
1 маркер глубины REF 110780



Дополнительная упаковка

5 штифтов
 \varnothing 1,25 мм REF 110781
 \varnothing 1,375 мм REF 110782
 \varnothing 1,5 мм REF 110783

1 развертка
 \varnothing 1,25 мм REF 110734
 \varnothing 1,375 мм REF 110735
 \varnothing 1,5 мм REF 110736

30 силиконовых стопперов REF 110737



Генеральный дистрибьютор:
ООО "Компания КРИСТАЛЛ"
65055 г.Одесса, ул. Дорожная, 25
тел.: 0 800 505 8 500*; 0(482) 333 005
факс: 0 (48) 777 33 37
www.kristall-odessa.com
e-mail: info@kristall-odessa.com

*Звонки бесплатные со всех стационарных телефонов в Украине

DMG С улыбкой будущему

Физические свойства	LuxaCore Z-Dual	LuxaCore	LuxaPost
Рабочее время [мин.]	1:30	1:00	
Время отверждения во рту [мин.]	5:00	4:00	
Модуль изгиба [МПа]	9,3	8,8	25
Прочность на изгиб [МПа]	150	100	1500
Поперечная прочность на разрыв [МПа]	63	60	
Прочность на разрыв [МПа]			840
Прочность на сжатие [МПа]	380	300	470